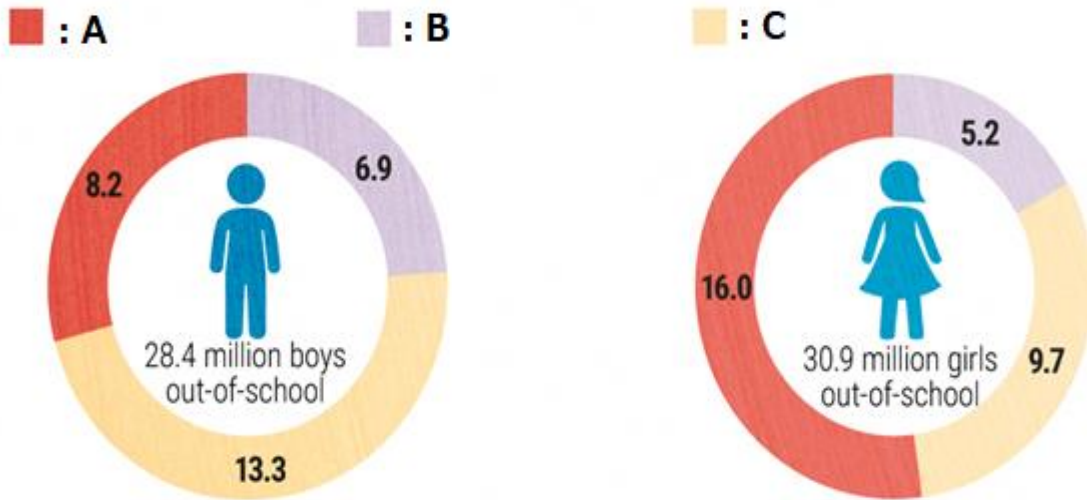


下記のグラフは世界における男女別の非就学児のグラフである。グラフを参考に以下の問いに答えなさい。

「読むこと」「思考・判断・表現」を評価する問題

Out-of-school children of primary school age



Source: UNESCO eAtlas of Gender Inequality in Education - <http://on.unesco.org/gender-map>



Q: 以下の英文を読み、グラフの A~B の箇所の説明に当てはまるものを選択肢ア~ウから選びなさい。

- ア: Unlikely to ever enter school
- イ: Likely to enter school in the future
- ウ: Left school

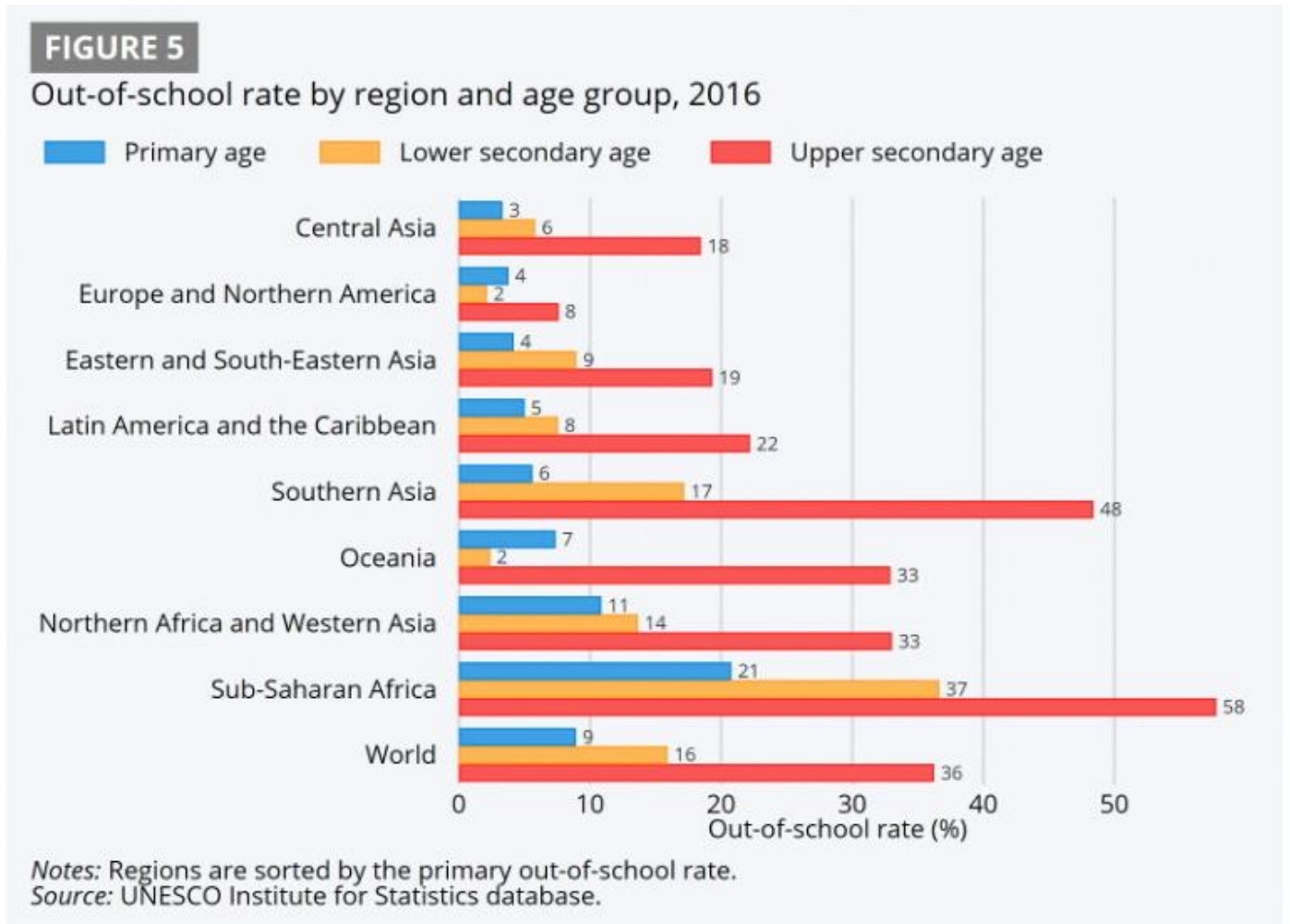
There are many children in the world who don't go to school today. This chart shows three types of children who don't go to school and their numbers all over the world.

The first is children who left school. They have the lowest proportion of both boys and girls, but boys have a slightly higher number than girls. The second is children who will never go to school. This type shows the biggest difference in each gender. Twice as many girls as boys will never go to school. The third is children who will probably go to school in the future. There are about 4 million more boys than girls in this type.

In conclusion, the number of children who do not go to school is almost the same for boys and girls. However, it is clear that girls have less chances to get an education in the future than boys.

答: A-ア / B-ウ / C-イ

下記のグラフは世界の各地域における非就学児の割合に関するグラフである。グラフを参考に以下の問いに答えなさい。
「読むこと」「知識・技能」(比較表現の理解を問う問題例)

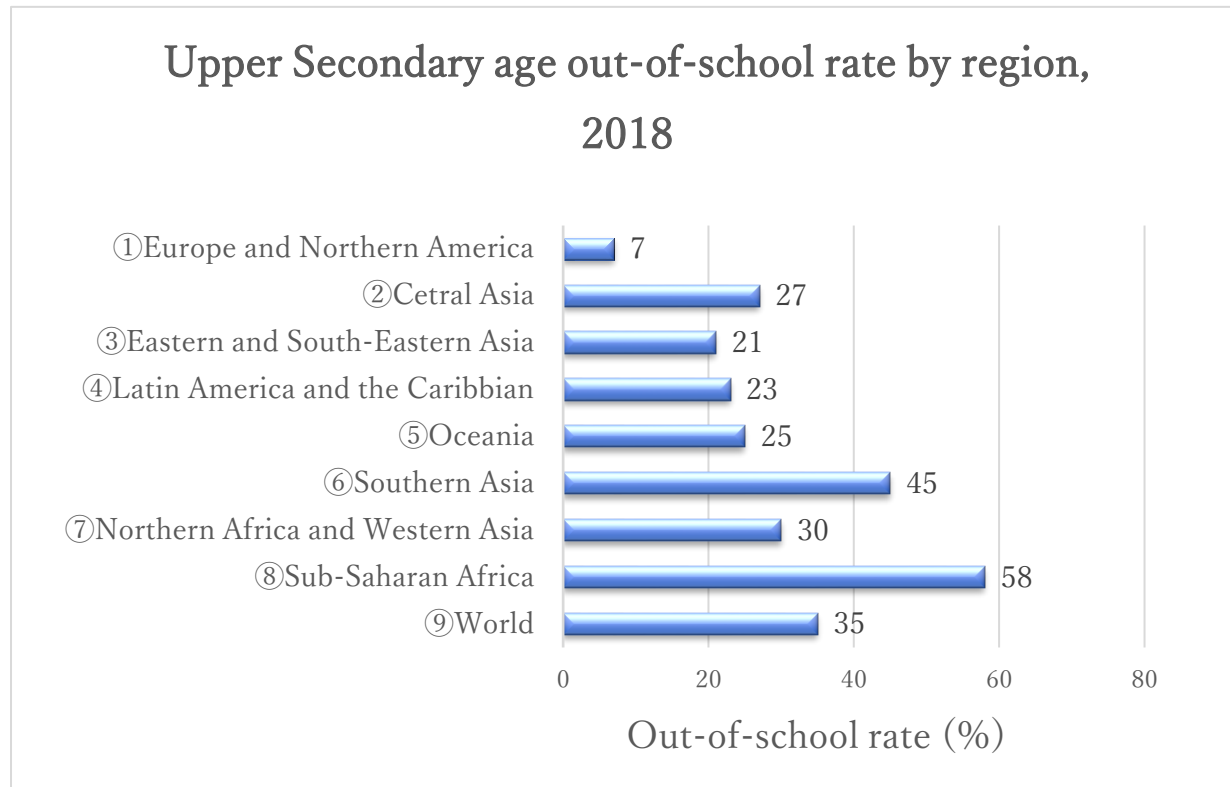


出典：UNESCO Fact Sheet No. 48

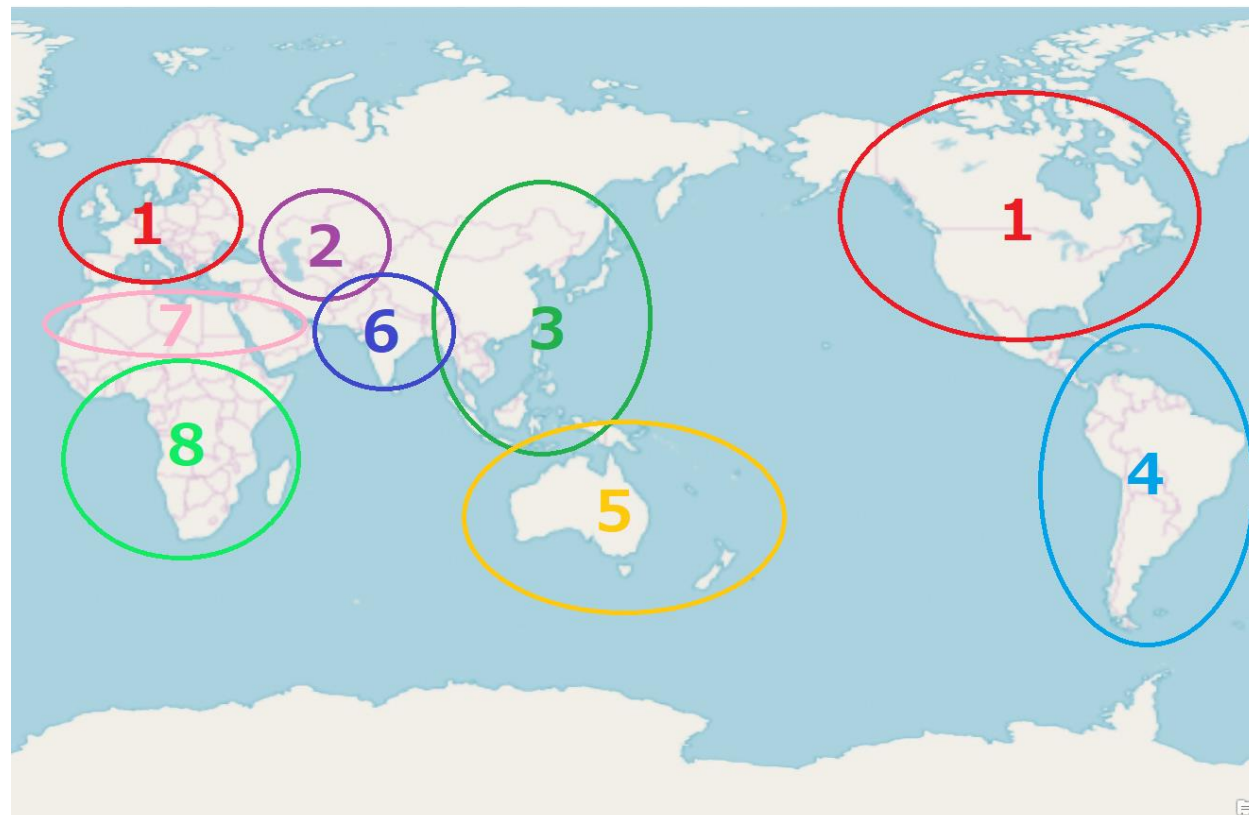
問：以下の選択肢からグラフの内容に合うものを全て選びなさい。

- a. Southern Asia had the highest rate of out-of-school children in upper secondary age group.
- b. In all age groups, Europe and Northern America marked lower rates than other regions.
- c. No other region marked higher out-of-school rate than Sub-Saharan Africa in all age groups.
- d. Oceania, Northern Africa and Western Asia recorded the same figure on upper secondary age.
- e. Out-of-school rate of lower secondary age in Southern Asia is two times larger than that of Central Asia.
- f. More than half of the children in upper secondary age go to school in Southern Asia.

答：c,d,e,f



出典：UIS Fact Sheet No.56 September 2019 のデータをもとに作成



New Words

- upper secondary age (高校の学齢期)
- out-of-school (学校に通っていない・非就学の)
- region (地域)
- rate (割合) 似た表現 proportion (割合) / percentage (%)

Grammar

- 比較級(~er) + than... / more ~ + than... 「…よりも～である」
- the 最上級 (est) / the most ~ 「(…の中で)最も～である」
- as + 原級 + as 「同じぐらい～である」
- high (高い) / low (低い)

Useful Expressions

- show (s) ~ : ~を示している
- illustrate (s) ~ : ~を説明している
- in 場所 : ~で、~における
- The out-of-school rate : 学校に通ってない子供の割合
- graph / table / chart : 表・グラフ bar graph : 棒グラフ pie chart : 円グラフ

Exercise

• 左の棒グラフの内容を英語で説明してみよう。

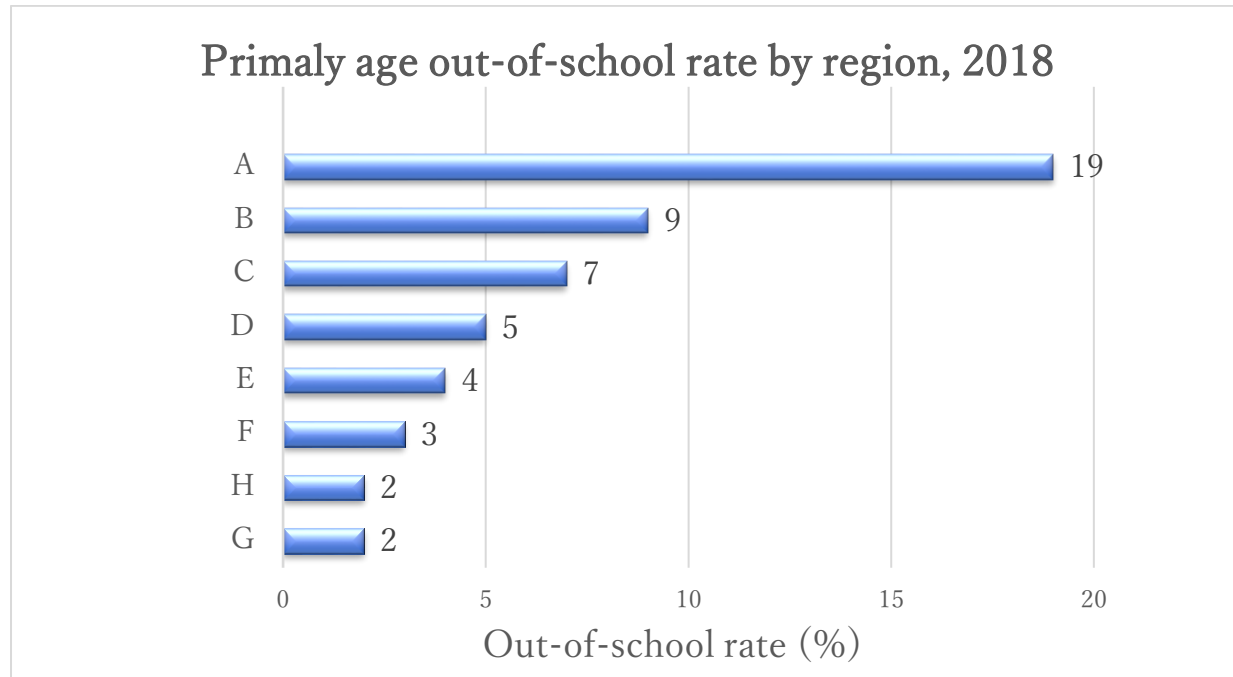
例1 : The out-of-school rate of upper secondary age in Europe and North America is higher lower than the rate of Central Asia.

ヨーロッパおよび北米における高校に通っていない生徒の割合は、中央アジアの割合よりも低い。

例2 : The out-of-school rate of upper secondary age in Sub-Saharan Africa is the highest in all regions.

サブサハラアフリカの高校に通っていない生徒の割合は他のすべての地域のなかで最も高い。

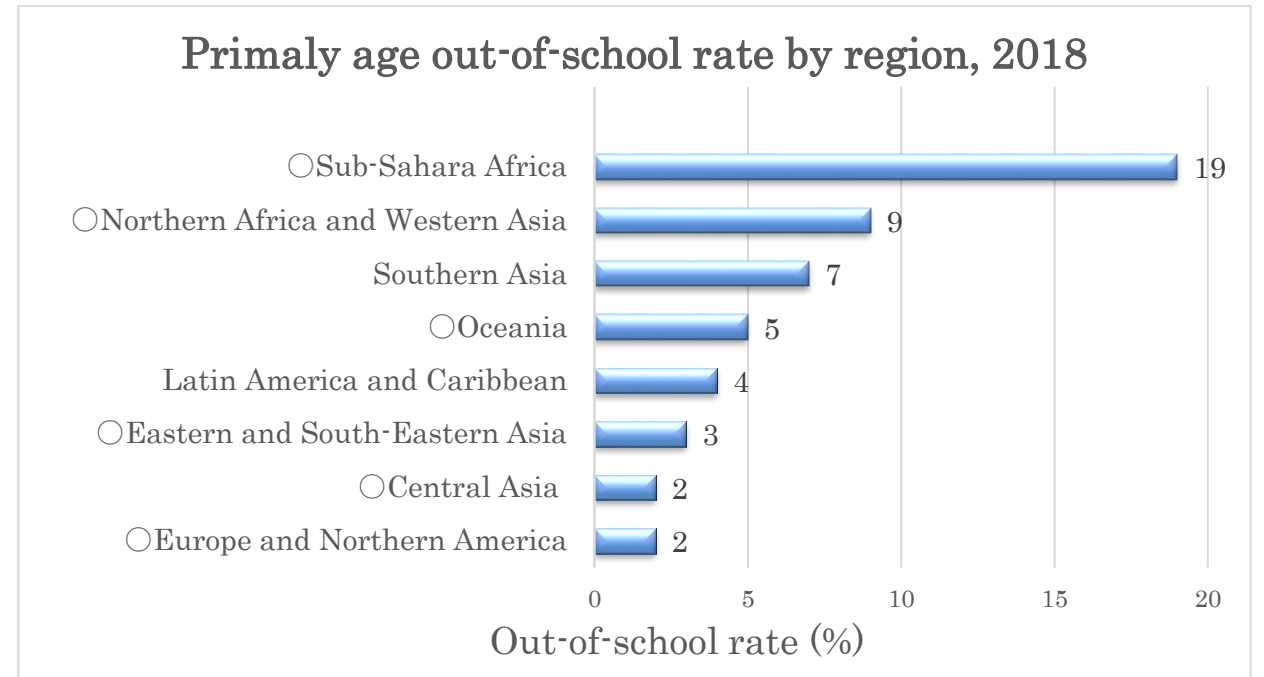
図3



・パートナーの説明を聞き、図3のA~Gに当てはまる地域名を考えなさい。

地域名	記号
・ Europe and Northern America (欧州・北米)	
・ Latin America and Caribbean (南米・カリブ海諸島)	E
・ Oceania (オセアニア)	
・ Sub-Sahara Africa (サブサハラアフリカ)	
・ Southern Asia (南アジア)	C
・ Northern Africa and Western Asia (北アフリカ・西アジア)	
・ Eastern and South-Eastern Asia (東・北東アジア)	
・ Central Asia (中央アジア)	G

図4



・パートナーに○が付く地域の情報を、比較級を使って説明しなさい。

例： The out-of-school rate in Sub-Saharan Africa is higher than that of Central Asia.

サブサハラアフリカの非就学率は、中央アジアの非就学率よりも高い。⇒ ○

The out-of-school rate in Sub-Saharan Africa is 19%.

サブサハラアフリカの非就学率は19%である。⇒ このような説明は×

「AはBよりも〜だ。」			
The out of school rate in (地域名) 〜における非就学率	is =	比較級(er) than 〜よりも…	that of (地域名). 〜での割合

「Aは〜の中で、一番・最も〜だ」			
The out of school rate in (地域名) 〜における非就学率	is =	the 最上級(est) 最も…	in all regions. 全ての地域で

「AはBと同じぐらい〜だ」			
The out of school rate in (地域名) 〜における非就学率	is =	as 原級 as 同じぐらい…	that of (地域名). 〜での割合