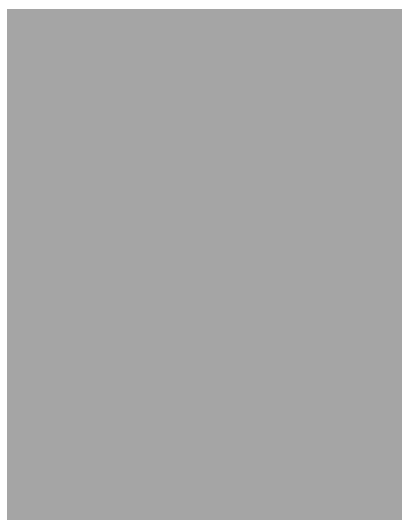
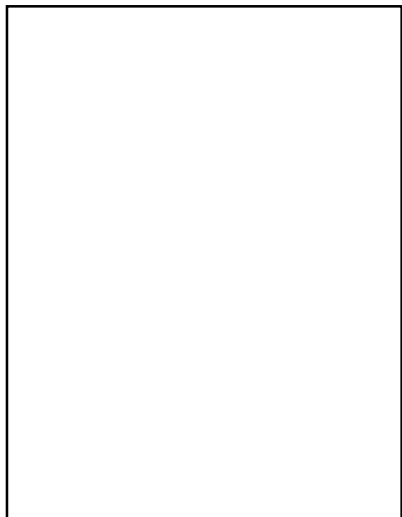


# 《セレクションソート (選択法)》

範囲内で**最大** (または**最小**) の値を選択し交換を繰り返して整列する。

保存領域



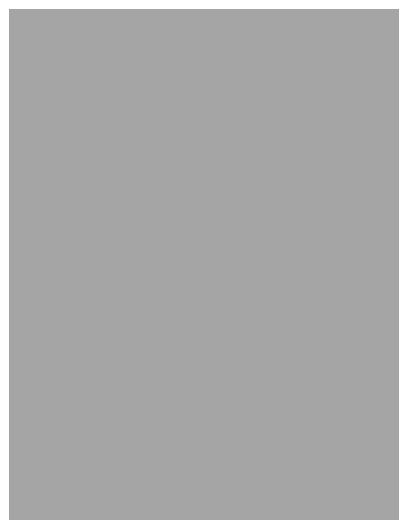
( 0 )



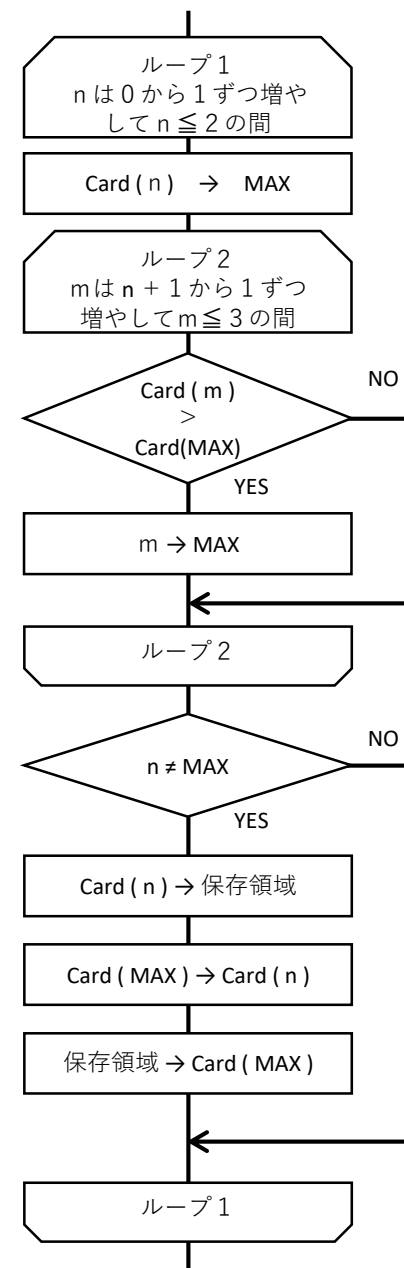
( 1 )



( 2 )



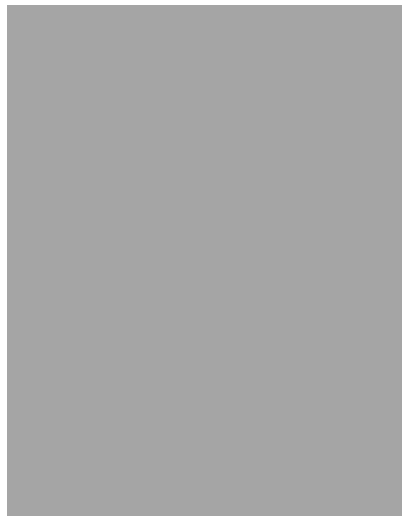
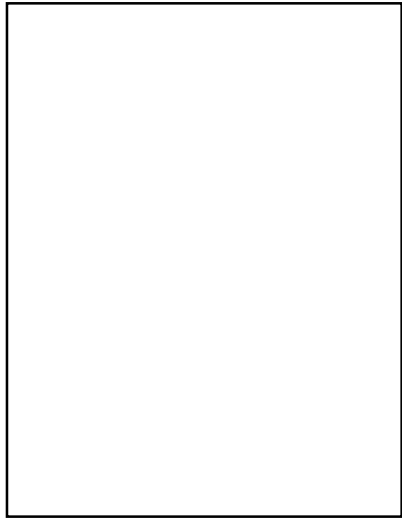
( 3 )



# 《インサージョンソート (挿入法)》

要素をずらしながら、値を適切な位置に挿入して整列する。

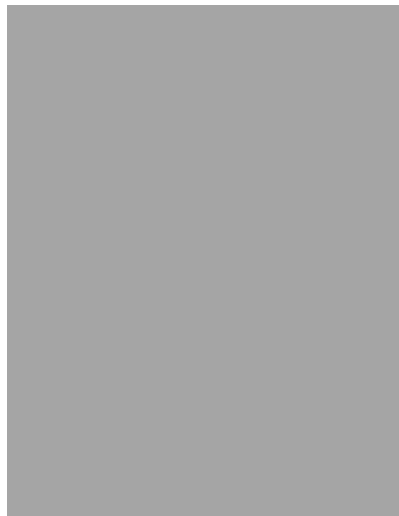
保存領域



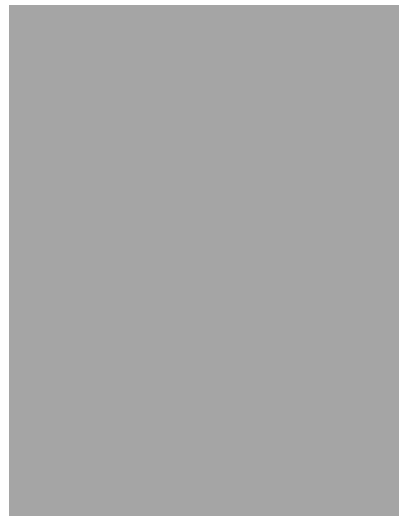
( 0 )



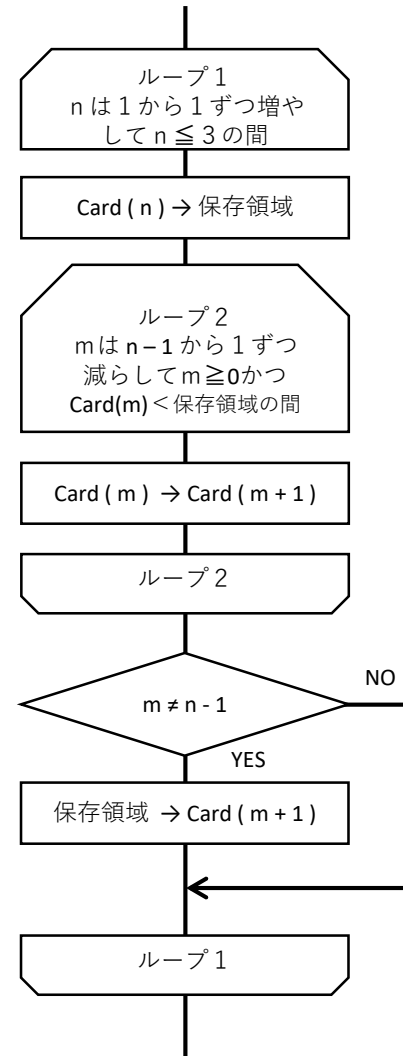
( 1 )



( 2 )



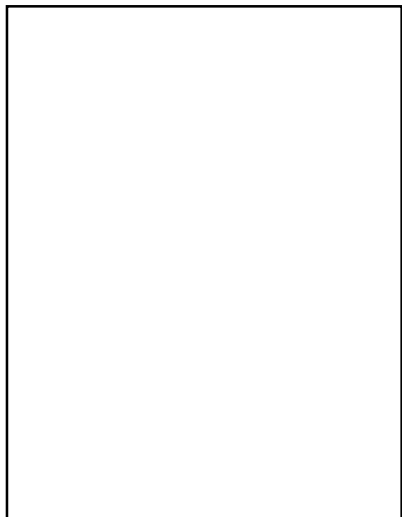
( 3 )



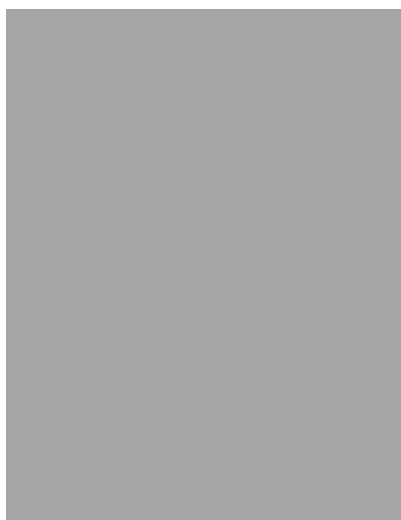
# 《セレクションソート (選択法)》

範囲内で**最大** (または**最小**) の値を選択し交換を繰り返して整列する。

保存領域



( 0 )



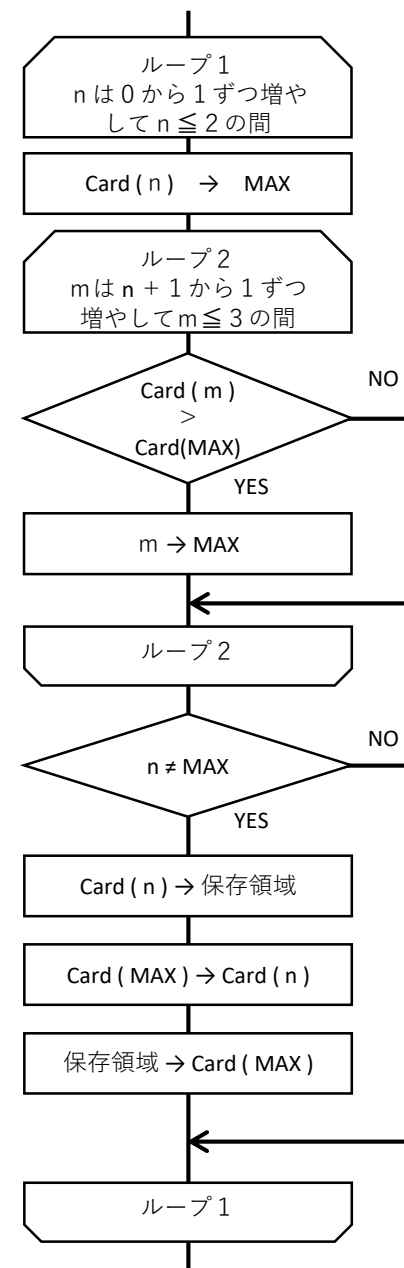
( 1 )



( 2 )



( 3 )



# 《バブルソート（隣接交換法）》

隣通しで比較と入れ替えを繰り返して整列する。

保存領域

